

# Communiqué de presse

## LA CAISSE D'ÉPARGNE CEPAC ET ERILIA SE MOBILISENT POUR RENDRE LE SPORT ACCESSIBLE A TOUS

***Un premier terrain de basket 3x3, co-financé par les deux entités, vient d'être inauguré aux Arnavaux II, à Marseille.***

Marseille, le 05 avril 2023 - La Caisse d'Épargne CEPAC, Partenaire Premium des Jeux Olympiques et Paralympiques de Paris 2024, et Erilia, acteur majeur du logement social en France, ont co-financé le premier terrain de basket 3x3 sur le site de la résidence Les Arnavaux II, à Marseille, pour inciter les habitants à la pratique libre et inclusive du sport. Erilia, qui appartient au Groupe Habitat en Région, est l'opérateur de logement social des Caisses d'Épargne et du Groupe BPCE.

À cette occasion, les deux entreprises ont organisé une inauguration festive en présence des habitants, des élus et du comité départemental de basket. Maxime Galin, jeune marseillais formé au SMUC Marseille et membre de l'Équipe de France U21 - vainqueur de la Nations League 3x3 l'an dernier - était également présent pour participer aux festivités et apprendre quelques gestes techniques aux enfants présents.

« A travers notre partenariat Premium avec les Jeux de Paris 2024, nous nous engageons à rénover et créer des infrastructures sportives. L'objectif étant de contribuer à l'héritage des Jeux de Paris 2024 et avoir un impact positif sur le territoire. » se félicite Christine FABRESSE, Présidente du directoire de la Caisse d'Épargne CEPAC et Présidente du Conseil d'administration d'Erilia.

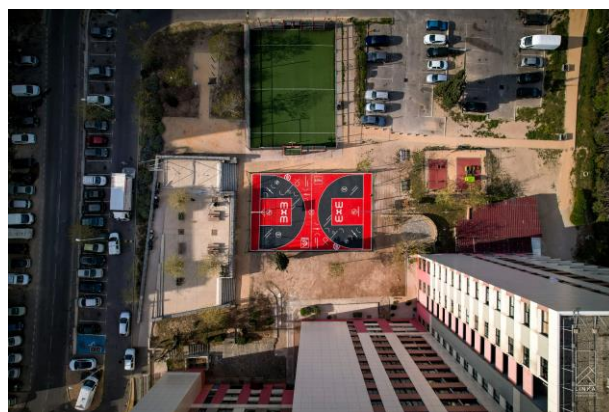


Crédit Photo Linka Production

### Le basket 3x3, une toute nouvelle discipline olympique et levier d'intégration sociale

Sport rythmé et dynamique qui repose sur une conception moderne du basket, le 3x3 est le sport d'équipe urbain le plus pratiqué au monde. La pratique libre et populaire permet aux jeunes de découvrir la discipline pour les inciter à poursuivre en club.

« Ce nouvel équipement vient compléter l'offre sportive existante dans ce quartier et promouvoir le sport et ses valeurs auprès de nos jeunes habitants. Il s'agit de rendre la pratique sportive moins inégalitaire socialement et territorialement, et mieux la valoriser comme outil d'insertion de la jeunesse. » déclare Frédéric LAVERGNE, Directeur Général d'Erilia.



Crédit Photo Linka Production

La création de ce terrain intervient dans le cadre d'un plan d'envergure déployé par la CEPAC qui va financer plus d'une dizaine de terrains. Plusieurs projets sont en cours : aux côtés de la Ville de Marseille et de la Fédération Française de Basket-Ball, avec la rénovation de 10 terrains de basket sur cinq sites situés en Quartier Prioritaire de la Ville, ou encore avec l'association Sport dans la Ville pour la création d'un terrain dans le quartier Le Charrel à Aubagne.

#### **A propos de la Caisse d'Epargne CEPAC**

*La Caisse d'Epargne CEPAC est une banque coopérative régionale, membre du Groupe BPCE, qui siège à Marseille. Elle mobilise 3 150 collaborateurs, 315 000 sociétaires, 241 agences au service de 1,5 million de clients et 13 centres d'affaires dédiés aux entreprises, aux collectivités locales, à l'économie sociale, aux organismes de logements sociaux, aux SEM et aux professionnels de l'immobilier. La Caisse d'Epargne CEPAC participe activement au développement économique de ses territoires en proposant également une large palette de métiers spécialisés : financements structurés, capital investissement et investissement immobilier. Acteur bancaire de référence en métropole et en outre-mer, la Caisse d'Epargne CEPAC est ancrée sur un vaste territoire qui couvre 13 départements et/ou collectivités territoriales : Bouches-du-Rhône, Vaucluse, Alpes-de-Haute-Provence, Hautes-Alpes, Corse, Réunion, Mayotte, Guadeloupe, Saint-Barthélemy, Saint-Martin, Martinique, Guyane et Saint-Pierre-et-Miquelon. Elle opère sur 3 continents et 30 % de son activité s'effectue en outre-mer. Elle s'investit chaque année dans de nombreux partenariats et mécénats culturels, sportifs ou de solidarité. Avec plus de 3 millions d'euros consacrés annuellement à la RSE, la CEPAC est profondément engagée dans la transformation sociétale et environnementale de ses territoires.*

#### **A propos de Erilia**

*Erilia conçoit, construit et gère sur la durée des lieux de vie à fort impact social, territorial et environnemental. Notre raison d'être : « Nous voulons rendre le logement accessible à tous pour changer la vie et contribuer à l'attractivité des territoires. »  
Avec près de 65 000 logements et un réseau de 19 agences et 9 antennes en France, Erilia, ESH à compétence nationale, se positionne comme l'acteur majeur du pôle immobilier social des Caisses d'Epargne – Groupe Habitat en Région.*

#### **Contacts Presse :**

##### **CAISSE D'EPARGNE CEPAC**

**Emilie SPAGNOLO BARDIN** - Responsable Communication Externe - emilie.spagnolo-bardin@cepac.caisse-epargne.fr 06 84 77 98 92

##### **ERILIA**

**Sandra GALLAND** - Responsable Communication - sandra.galland@erilia.fr 06 42 19 86 11